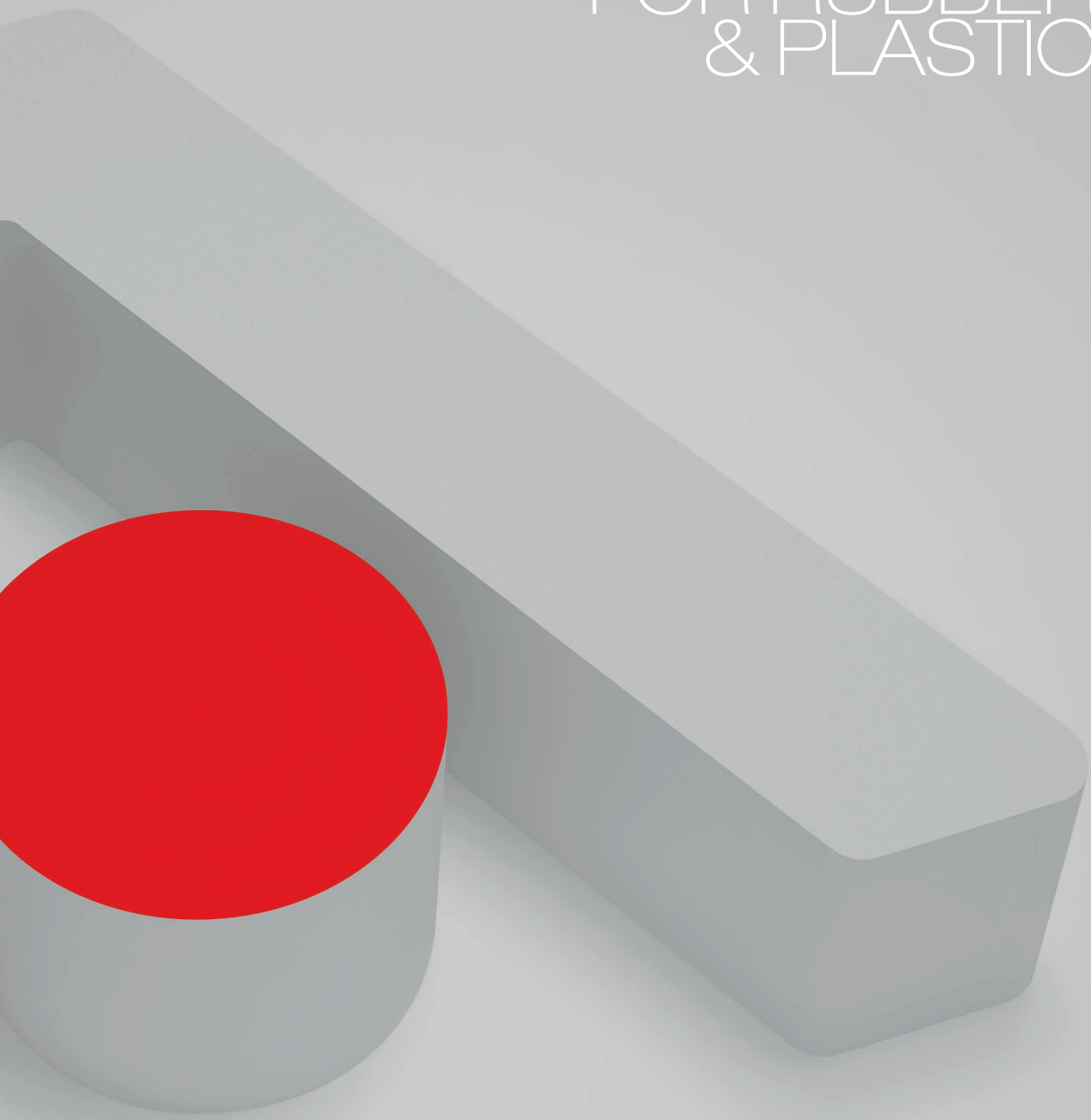




MOULDS FOR RUBBER & PLASTIC





AZIENDA

Stampi di qualità made in Italy

Alfa Stampi nasce nel 1984 ad Adrara San Martino da Robertino Andreoli ed Enrico Latini, due giovani imprenditori che con il passare del tempo e della loro esperienza hanno trasformato il piccolo laboratorio artigianale in un'azienda con operai specializzati che collaborano insieme da 35 anni.

L'azienda è specializzata nella progettazione e costruzione di stampi per la produzione di O-Rings e articoli tecnici in diversi tipi di elastomero e silicone in pasta.

Situata nel cuore del Distretto del Sebino bergamasco, nella cosiddetta "Rubber Valley" nota nel mondo per la sua alta specializzazione nella lavorazione della gomma a 360 gradi, Alfa Stampi ha saputo affermarsi come fornitore qualificato a livello nazionale ed internazionale.

L'officina si estende su di un'area di 600 mq ed è formata da un team di addetti con specifiche mansioni.



COMPANY

Quality moulds made in Italy

Alfa Stampi was founded in 1984 in Adrara San Martino (Bergamo) by Robertino Andreoli and Enrico Latini, two young entrepreneurs who have transformed their small workshop into a company with specialized workers who have been collaborating for over 35 years.

The company is specialized in design and manufacture of moulds for the production of O-Rings and technical articles in different types of elastomer and silicone in paste.

Located in the heart of the Sebino District, in the so called "Rubber Valley", well-known all over the world for its high specialization in the processing of rubber at 360 degrees, Alfa Stampi has been able to establish itself as a qualified supplier for national and international customers. The workshop covers an area of 600 square meters and consists of a team of workers with specific tasks.



MISSION

Formazione e
versatilità
sono la chiave
dei nostri
progressi

La nostra mission è quella di produrre stampi di alta qualità nel più breve tempo possibile, fornendo un servizio rapido ed efficiente che sia in grado di garantire soluzioni ottimali per i clienti.

Costanti investimenti nella tecnologia e nella formazione di tutto il nostro team sono la chiave per affrontare la continua evoluzione che richiede sempre più versatilità e diversificazione.



MISSION

*Training
and versatility
are the key of
our progress*

Our mission is to produce high quality moulds in short times, providing a fast and efficient service that is able to guarantee optimal solutions for customers.

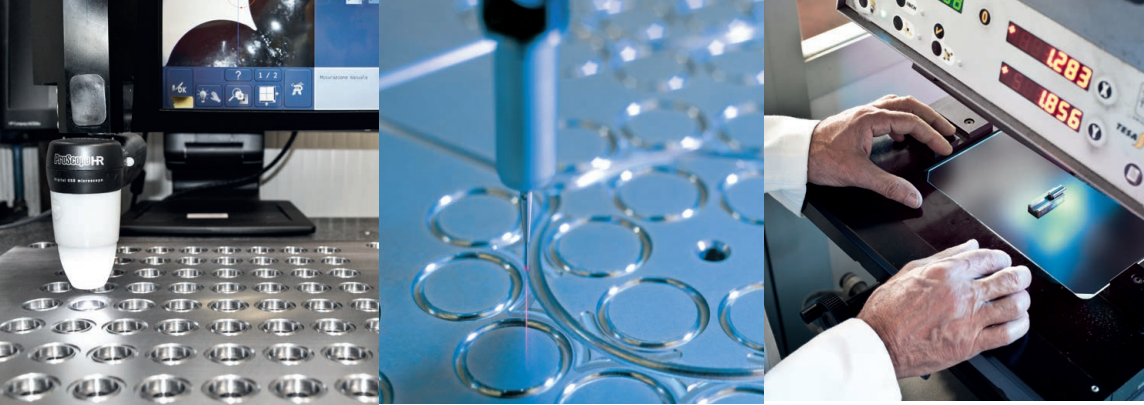
Constant investments in technology and training of our team are the key to face the continuous evolution that requires more and more versatility and diversification.





QUALITA'

Un team
affidabile
a vostra
disposizione



Fornitori affidabili, materiali certificati, parco macchine costantemente aggiornato e controlli attenti sono il risultato di anni di dedizione e passione per il nostro lavoro. Grazie agli strumenti di controllo tridimensionale e di una sala metrologica interna, rilasciamo al cliente un certificato di controllo dimensionale dello stampo.

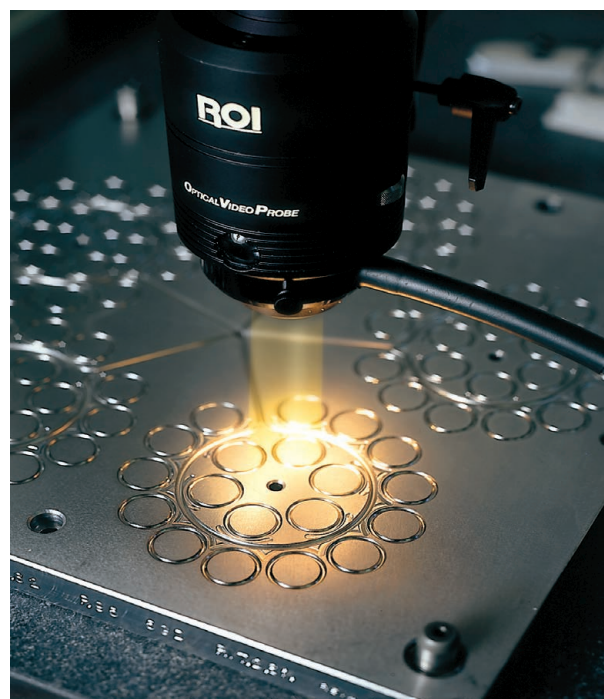
Siamo certificati secondo le normative europee ISO 9001:2015.



QUALITY

A reliable team at your disposal

Reliable suppliers, certified materials, constantly updated machines and careful controls are the result of years of dedication and passion for our work. Thanks to the three-dimensional control instruments and an internal metrological room, we release to the customer a dimensional control certificate of the mould. We are certified according to the European standards ISO 9001: 2015.





UFFICIO TECNICO

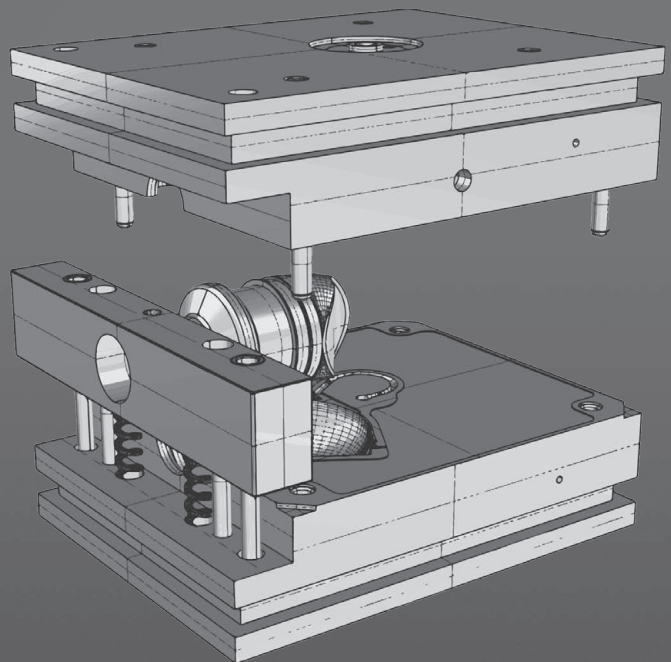
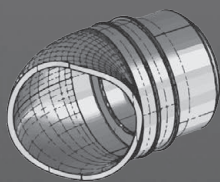
Offriamo soluzioni su misura

I nostri tecnici, partendo dal disegno, dal modello matematico o dai campioni dell'articolo da realizzare sviluppano il progetto dello stampo con l'utilizzo del sistema CAD/CAM avanzato 2D e 3D e con la gestione informatica del percorso utensili. Per ottimizzare i processi produttivi dei clienti, offriamo studi sul riempimento e simulazioni di stampaggio con l'ausilio di software di progettazione dedicati; valutiamo inoltre i diversi

tipi di mescola, il numero di pezzi da produrre ed il parco macchine a disposizione.

Stazioni CAD/CAM utilizzate:

- › SolidWorks
- › VISI CAD
- › Auton ESPRIT





TECHNICAL DEPARTMENT

*We offer
customized
solutions*

Our technicians, starting from the drawing, the mathematical model or the samples of the article to be produced, develop the mould project using the advanced 2D and 3D CAD/CAM systems and the computerized management of the tools. In order to optimize the customer production processes, we offer studies on filling and moulding simulations with the aid of dedicated design software; we also evaluate the different types of compound, the number of pieces to be produced and the available machinery.

CAD/CAM stations used:

- › SolidWorks
- › VISI CAD
- › Auton ESPRIT

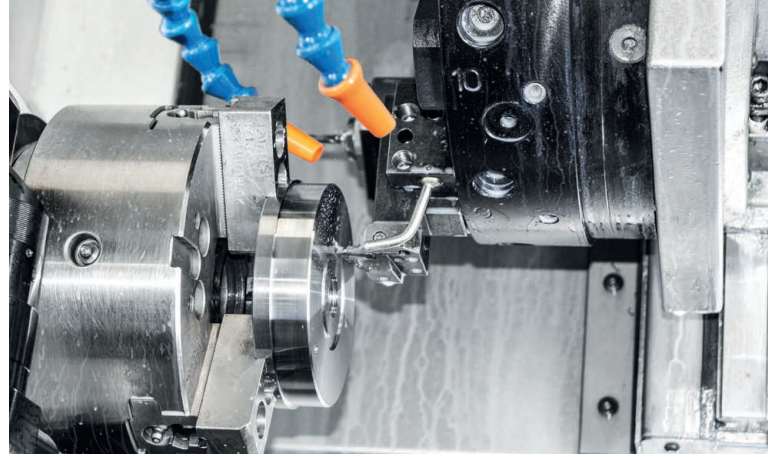
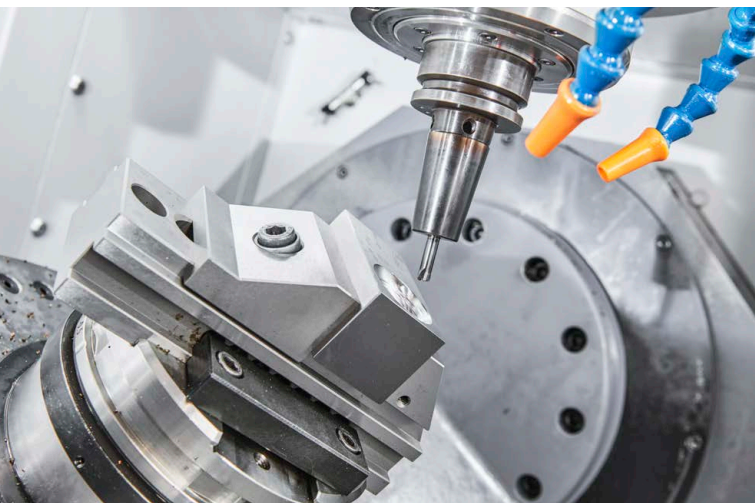




PRODUZIONE

Officina

Nel corso degli anni abbiamo arricchito il nostro parco macchine con macchinari all'avanguardia, che unito ad un know-how pluridecennale ci permette di risolvere con competenza e puntualità qualsiasi necessità tecnica. L'officina è equipaggiata con vari centri di lavoro CNC, fresatrici da 3 a 5 assi con campi di lavoro fino a 1700x750mm, torni CNC, elettroerosione a tuffo, rettifiche e varie macchine tradizionali.



PRODUZIONE

Workshop

Over the years we have enhanced our machine park with well performing machinery, which, combined with decades of know-how, allows us to solve any technical need with competence and punctuality.

The workshop is equipped with several CNC machining centres, milling machines from 3 to 5 axes with working fields up to 1700x750mm, CNC lathes, die sinking EDM, grinding and various traditional machines.





BEYOND
THE
STANDARD



PRODUZIONE

Stampi per diverse applicazioni

I nostri stampi vengono impiegati per la produzione di una vasta gamma di articoli tecnici in gomma, silicone in pasta ed articoli in gomma-metallo. La gamma di stampi spazia da articoli tradizionali come O-Ring, membrane, passacavi, cornici, soffiotti, ventose, rondelle, anelli di

tenuta, valvole, manicotti, boccole, DI, DE, DN, NW a particolari a disegno più complessi.

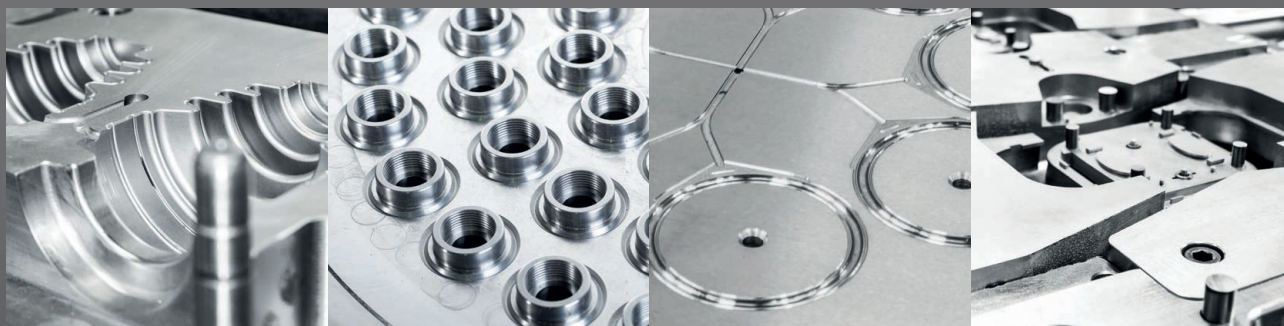
Inoltre, attraverso la stretta collaborazione con i nostri clienti, a partire dal 2014 abbiamo diversificato la nostra produzione con la realizzazione di stampi per materie plastiche e termoplastiche (TPE).



PRODUCTION

Moulds for different applications

Our moulds are used to produce a wide range of technical articles in rubber, silicone in paste and rubber-metal parts. The range of moulds varies from traditional articles such as O-Rings, membranes, fairleads, frames, bellows, suction cups, washers, sealing rings, valves, sleeves, bushings, DI, DE, DN, NW to more complex parts according to drawing. Moreover, thanks to a close cooperation with our customers, since 2014 we have diversified our production with the manufacture of moulds for plastics and thermoplastics (TPE).

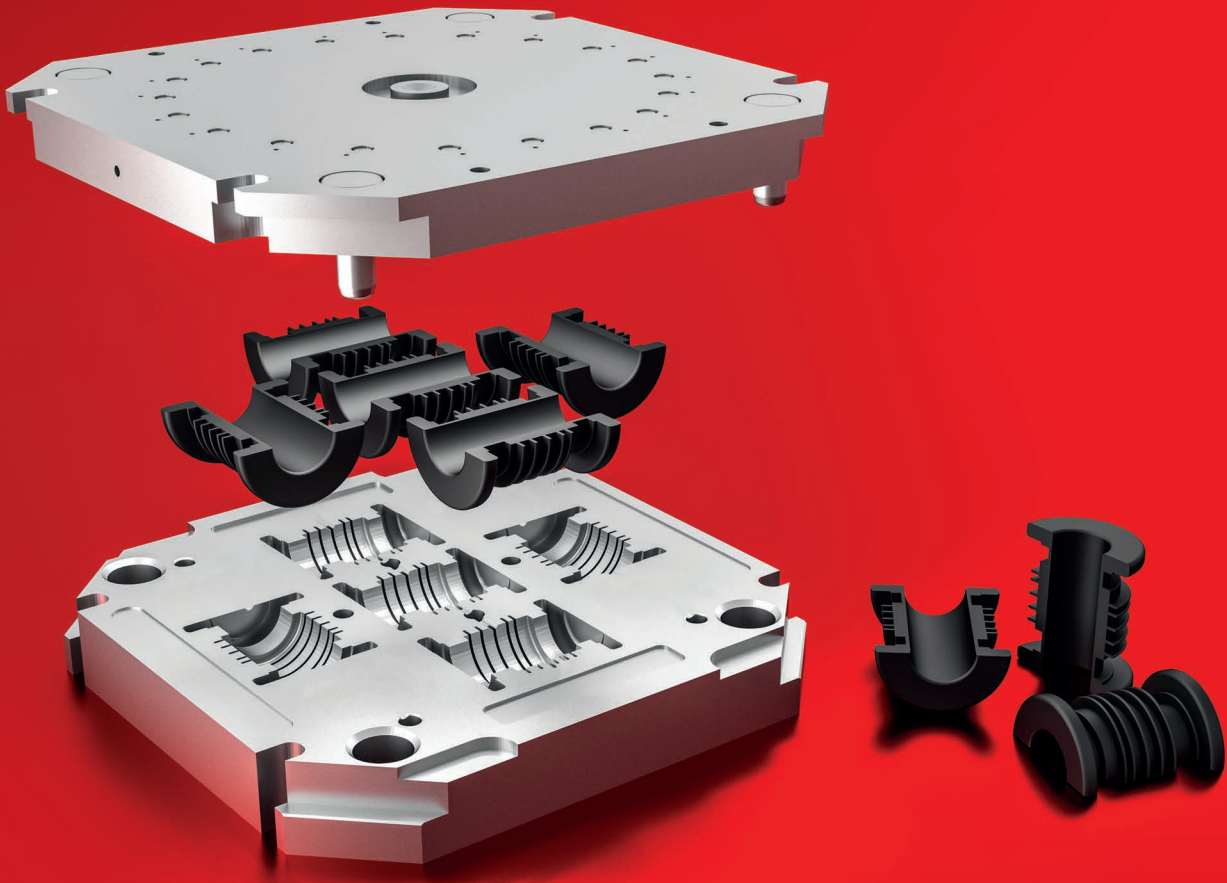




PRODUZIONE

Tipi di stampaggio

- › Iniezione
- › Compressione
- › Inietto - Compressione
- › Transfer
- › Capillare
- › Stampi per canali freddi



PRODUCTION

Types of moulding

- › Injection
- › Compression
- › Injection - Compression
- › Transfer
- › Moulds for Cold Runner Blocks (CRB)

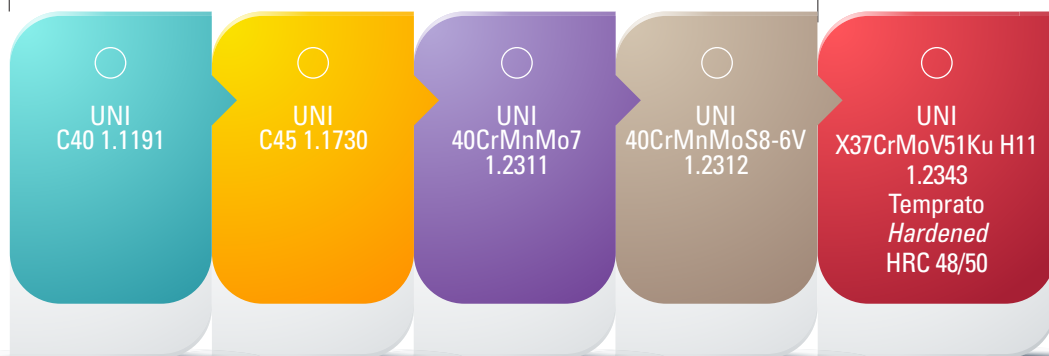


PRODUCTION

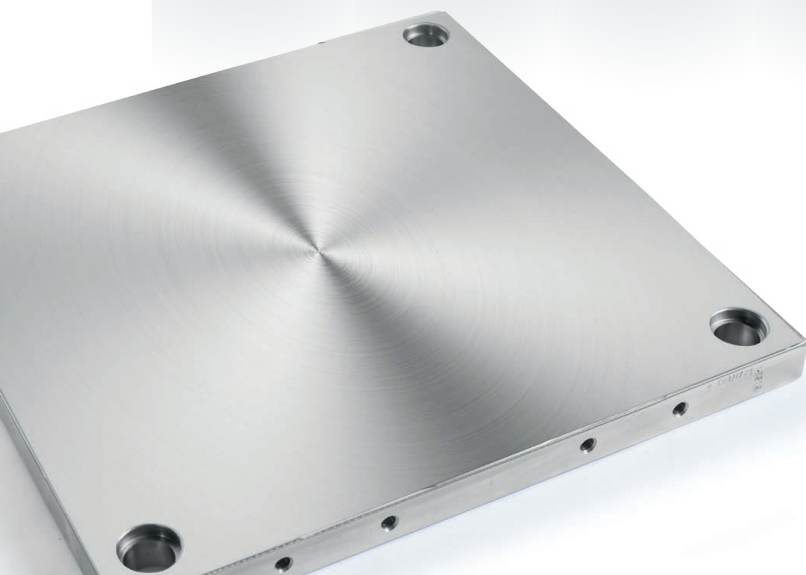
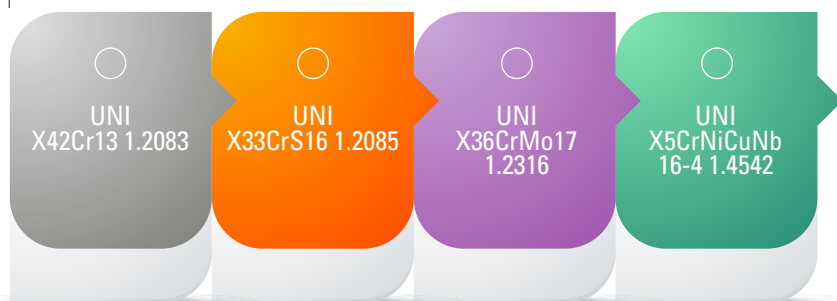
Tipi di acciai Types of steel

Proponiamo stampi in differenti tipi di acciaio:
We use several types of steel:

Acciai bonificati Heat-treated steels



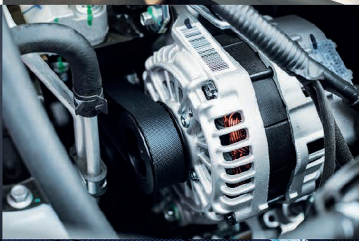
Acciai inox Stainless steel



SETTORI

Esperienza nella
progettazione e
produzione di stampi
dal 1984

Automobilistico, motociclistico, elettrodomestico, medicale, cosmetico,
termo-idraulico, elettromeccanico, pompe, oleodotti, ferroviario, navale e
aerospaziale.



SECTORS

Experience in the
design and
manufacture of
moulds since
1984

Automotive, motorcycle, household appliances, thermo-hydraulic,
electro-mechanical, pumps and oil-pipelines, railway, marine, aerospace,
medical and cosmetic.



SERVIZI

Non solo stampi

Offriamo i seguenti servizi eseguiti direttamente in house o in collaborazione con partner di fiducia:

- › Studi sul riempimento e simulazioni di stampaggio
- › Prova dello stampo
- › Campionatura dell'articolo da produrre
- › Sabbiatura
- › Cromatura
- › Tempra
- › Marcatura a timbro o laser
- › Prototipazione rapida
- › Assistenza post vendita



SERVICES

Not only moulds

We offer the following services performed directly in house or in collaboration with our reliable partners:

- › Studies on filling and moulding simulations
- › Mould trial
- › Sampling of the article to be produced
- › Sandblasting
- › Chroming
- › Hardening
- › Stamped or laser marking
- › Rapid prototyping
- › Post-sales assistance



RETE COMMERCIALE

Oltre
i confini
regionali
e nazionali

Ogni anno progettiamo e produciamo circa 500 stampi. Da tempo il nostro mercato ha superato i confini regionali e nazionali. Attualmente commercializziamo il 55% per il mercato italiano ed il 45% per l'estero, dato in continua crescita.

BUSINESS NETWORK

*Beyond
regional
and national
borders*

Every year we design and manufacture around 500 moulds. For a long time, our market has gone beyond regional and national borders. Currently we commercialize 55% for the Italian market and 45% for foreign markets which is steadily growing.



MOULDS
FOR
RUBBER &
PLASTIC



ALFA STAMPI SRL
24060 Adrara S. Martino (Bg) Italy
Via Marconi, 41
Tel. +39.035.933237
Fax +39.035.933235
www.alfastampi.com

